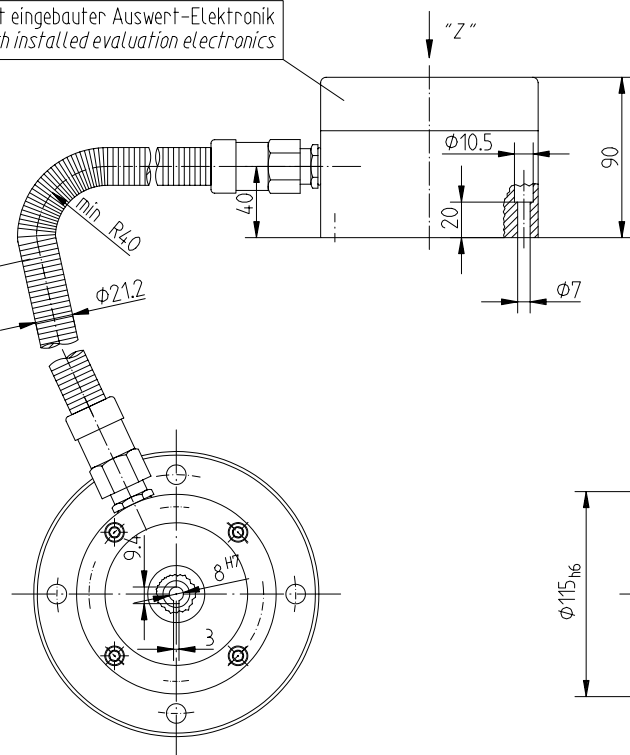
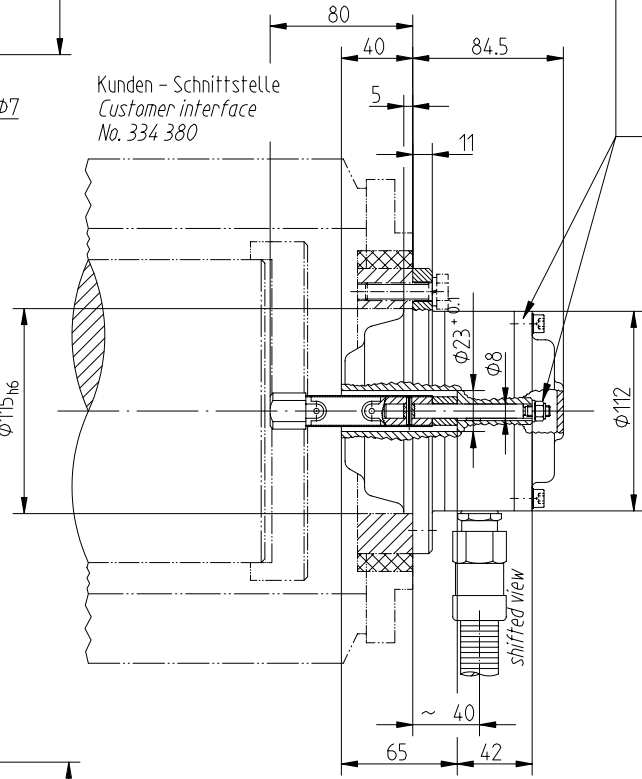


Gehäuse mit eingebauter Auswert-Elektronik
Housing with installed evaluation electronics

PMAFIX - Wellrohr
Conduit

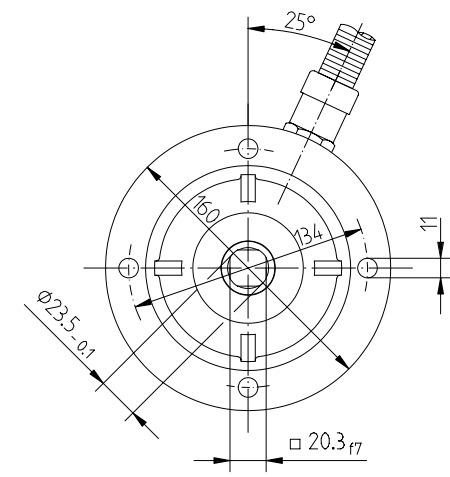


Kunden - Schnittstelle
Customer interface
No. 334 380

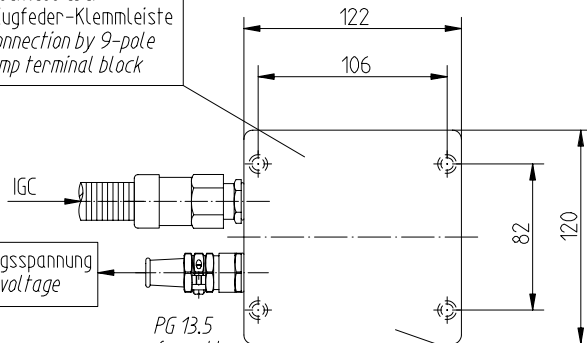


Axiale Befestigung des Gebers:
(Liegt unter abnehmbarem Deckel mit O-Ring)
- mit selbstsichernder Stop-Mutter M6 / Scheibe DIN 127

Axial fixing of the encoder:
(below the removable cover sealed with O-ring)
- with self-locking Stop-nut M6 / disk DIN 127



Sensoranschluss über
9 polige Zugfeder-Klemmleiste
Sensor connection by 9-pole
cage-clamp terminal block



Geberausgang u. Versorgungsspannung
Encoder output and supply voltage

PG 13.5
for cable
Ø 9 - 11

View "Z"

Anschluss vom Impulsgeberausgang über
10 polige Zugfeder-Klemmleiste
Connection of encoder output by
10-pole cage-clamp terminal block

- Bauform / construction type: B10
- Schutzart / degree of protection: IP 56 (IP 66)
- Anschlusskabel / connection cable: length 0.4m / 0.6m / 0.8m (Länge nach Kom. Angabe / length as per order information) mit PMAFIX-Wellrohr / with PMAFIX-Conduit (andere Längen ausfahrbar / other length on order)

Änderungen vorbehalten
modifications reserved

Bauforn : Hohlwelle construction : hollow shaft		Maßstab 1:2		ID-Nr. 15 602
		Maßzeichnung Dimension Drawing		
		Benennung IGC 1024		
		Zeichnungs-Nr. HM 01 M 55 323d		
		Blatt		
		BL		
d	66 in 80, Buchse	09.01.04	Wei	
c	Bolzenverlängerung	06.01.04	Wei	
o.ind	neu in CAD	18.11.03	Wei	
Zust	Änderung	Datum	Name	Urspr.
		2001		Datum
		Bearb.		07.03.
		Gepr.		B. Mannert
		Norm		
		JOHANNES HUBNER GEBEN		
		Ers.f.:		Ers.d.: