



日本語 | ENGLISH

アブソリュートエンコーダ
A... (HJ) 40, AM... (H) 41, AL... 40, AS... H 60
極限の周囲条件下での位置検出

Absolute encoders
A... (HJ) 40, AM... (H) 41, AL... 40, AS... H 60
For position measurement under extreme
ambient conditions





目次

Contents

課題と解決策	3
製品の優位点	4
技術仕様A... (HJ) 40 AM... (H) 41	6
技術仕様AL... 40 AS... H 60	7
接続技術	8
実用例	10
外形寸法図	12
型式コード	17

Task and Solution	3
Product benefits	4
Technical data A... (HJ) 40 and AM... (H) 41	6
Technical data AL... 40 and AS... H 60	7
Connection technology	8
Application examples	10
Dimension drawings	12
Type code	17

精度。強度。お客様の為に。

私たちは技術の虜です。又、あらゆるお客様の要求を熟知しています。卓越したアイデアとオーダーメイド・ソリューションを確固たるお客様目線にて堅牢なエンコーダシステム、強力な駆動技術および世界規模のサービスを提供しサポートしています。お客様と御一緒に、重工業やあらゆる悪条件下での主要な課題を克服し、長期的に業務を改善します。貴社には問題となる課題はありませんか？

適用分野：

- 鉄鋼・圧延機技術
- 港湾・クレーン技術
- 鉱業
- 石油・ガス産業
- 輸送
- 船舶工学
- 電力産業
- その他の多くの適用

Precision. Strength. Customer focused.

We are fascinated by technology – and we understand our customers. We stand firmly at your side with exceptional ideas and tailor-made solutions; to support our customers we offer robust encoder systems, powerful drive technology and a worldwide service. That is how we overcome together with our customers the huge challenges in heavy industry and other fields subject to harsh conditions to sustainably improve their business. What challenges do you have?

Our fields of applications:

- Metal and rolling mill technology
- Harbour and crane technology
- Mining industry
- Oil and gas industry
- Transport
- Marine engineering
- Power generation
- ... and many other applications

課題と解決策

Task and Solution

課題

重工業で利用される機器や部品には高い信頼性および長い対応年数が求められています。私たちの経験上、一般仕様のエンコーダは安全・精度・信頼性に関する全ての要求を満たしているわけではありません。例えば、衝撃や振動に対する耐久性が低い製品が多々あります。機器の故障や短い交換頻度によるダウンタイムのコストは調達コストを何倍も超えています。

Task

Heavy industry places tough demands on the reliability and lifetime of the utilized components. Experience shows that standard dimensioned encoders do not meet all of the demands regarding safety, accuracy and reliability. For instance these devices often exhibit too low resistance to shock and vibration, limited signal accuracy and a reduced lifetime. The entailing costs associated with plant downtimes exceed acquisition costs many times over.



ASP4H 60 KK, パラレルインターフェースおよびインクリメンタル出力を備えた中空軸内径 \varnothing 50 mmタイプ / Type ASP4H 60 KK, hollow shaft bore \varnothing 50 mm with parallel interface and incremental output



AMP 40 K, PROFIBUS インターフェース付B35構造タイプ
Type AMP 40 K in construction type B35, with PROFIBUS interface

解決策

ヒューブナーゲーセンのアブソリュートエンコーダソリューションは、最高水準の精度と信頼性を必要とするヘビーデューティアプリケーションに最適です。位置検出および位置決め用途のため取り付けられ、軸の角度位置に関する高精度の情報を提供します。さまざまなアプリケーションに合わせて、あらゆるシリーズと構造の種類が用意されています。

Solution

Absolute encoder solutions from Johannes Hübner Giessen are ideal for heavy-duty applications that demand the highest levels of precision and reliability. Installed for position measuring as well as positioning tasks they deliver high accurate information about the angular position of the shaft. A variety of series and design variations are available to suit different applications:

- A... (HJ) 40 : 追加取付機器および複数のインターフェースオプションを必要とするヘビーデューティアプリケーション向け
- AM... (H) 41 : PROFIsafe プロトコルを使用した機能安全用途 (SIL 3 / PL e) 対応
- AL... 40 : 極限な衝撃負荷および高温度のあるアプリケーション向け
- AS... H 60 : 大型軸用、または複数の追加取付機器および複数のインターフェースの安定した基盤として

- A... (HJ) 40: For heavy-duty applications with the option of fitting further add-on units and several interfaces
- AM... (H) 41: For safety applications (SIL 3 / PL e) with PROFIsafe protocol
- AL... 40: For applications subject to the most extreme shock and temperature loads
- AS... H 60: For large shafts as well as a stable basis for further attachments and several interfaces

製品の優位点 Product benefits

安全性 / safe	A... (HJ) 40	AM... (H) 41	AL... 40	AS... H 60
キー/キー溝による確実な接続 Positive connection with feather key / feather keyway	x	x	x	x
頑丈で厚肉の筐体に収められた最先端の電子機器 State-of-the-art electronics in a robust, thick-walled housing	x	x	x	x
最大6000 rpm (中実軸) およ 4000 rpm (中空軸) の高速 High speeds up to 6000 rpm (solid shaft) and 4000 rpm (hollow shaft)	x	x		x
全てのねじ込み接続は耐振動性です All screwed connections are vibration resistant	x	x	x	x
端子箱が開いている時でも保護されたカ プセル化電子機器/Encapsulated electronics protected even when terminal box is open	x	x	x	x
UL / CSA 認証済 / UL / CSA certification	x	x	x	x
SIL 3 / PL e 認証済 / Certified SIL 3 / PL e		x		

柔軟性 / flexible	A... (HJ) 40	AM... (H) 41	AL... 40	AS... H 60
最大分解能13ビット [シングルターン (一回転型)] Singleturn resolution up to 13 bit	x	x	x	x
最大分解能16ビット [シングルターン (一回転型)] Singleturn resolution up to 16 bit	x		x	x
最大分解能12ビット [マルチターン (多回転型)] Multiturn resolution up to 12 bit	x	x		
最大分解能15ビット [マルチターン (多回転型)] Multiturn resolution up to 15 bit		x		
SSI / SSI	x		x	x
パラレルGray / Parallel Gray	x			x
EtherCAT / EtherCAT	x			x
DeviceNet / DeviceNet	x			
PROFIBUS-DP / PROFIBUS-DP	x			
PROFIBUS-DPを備えたPROFIsafe PROFIBUS-DP with PROFIsafe		x		
PROFINET IOを備えたPROFIsafe PROFINET IO with PROFIsafe		x		



製品の優位点
Product benefits



信頼性 / reliable	A... (HJ) 40	AM... (H) 41	AL... 40	AS... H 60
長寿命、高可用性 Long lifetime, high availability	x	x	x	x
優れた耐振・耐衝撃性 High shock and vibration resistance	x	x	x	x
保護等級：IP66/IP67 High degree of protection up to IP66 and IP66/IP67	x	x	x	
温度範囲：-25 °C ~ +85 °C Wide temperature range -25 °C to +85 °C	x		x	x
大きな動荷重定格の大型軸受 Large bearings with high dynamic load rating	x	x	x	x
絶縁ハイブリッド軸受中空軸構造 / Hybrid bearings protect against shaft currents (hollow shaft)	x			

オーダーメイド / tailor-made	A... (HJ) 40	AM... (H) 41	AL... 40	AS... H 60
Ø 20 mmまでの中空軸 / Hollow shafts up to Ø 20 mm	x	x		
Ø 50 mmまでの大径中空軸 Large hollow shaft up to Ø 50 mm				x
Ø 14 mmまでの中空軸 / Solid shafts up to Ø 14 mm	x	x	x	
追加機器取付可能 Possibility to further add-on units	x			x
十分な大きさの端子箱 Generously dimensioned terminal box	x	x	x	x
2つ目の信号出力 (インクリメンタル) Second signal output (incremental)	x	x		x
2つのインターフェース Two different interfaces	x			x
圧延機の冷却水および海水に Saltwater-proof, wet areas in rolling mills	x		x	
特別に強化された軸受 / 最大 +100 °C の軸および機器の温度 (ルーパー) Specially reinforced bearings / Shaft and device temperature up to +100 °C (looper)			x	
さまざまなコネクタまたはケーブルを使用した接続オプション / Connection options with a variety of connectors or cables	x	x	x	x
適切なアタッチメントと取付サービス (オプション) Suitable attachments and mounting service (optional)	x	x	x	x

技術仕様A...(HJ) 40 | AM... (H) 41

Technical data A... (HJ) 40 and AM... (H) 41

シリーズ / Series	AS <input type="checkbox"/> (HJ) 40 [シングターン (一回転型)] / Singleturn AM <input type="checkbox"/> (HJ) 40 [マルチターン (多回転型)] / Multiturn	AM <input type="checkbox"/> (H) 41 [マルチターン (多回転型) SIL] / Multiturn - SIL
インターフェース Interfaces	S = SSI SI = SSI + インクリメンタル / Incremental E = EtherCAT PA = Parallel P = PROFIBUS-DP N = DeviceNet	P = PROFI-safe via PROFIBUS-DP PN = PROFI-safe via PROFINET IO 追加インクリメンタル出力 Additional incremental output
インターフェースの数 (アブソリュート) / Number of interfaces (absolute)	1 (オプション / optional 2) 	1 
最大分解能 Resolution max.	16 bit [シングルトーン (一回転型)] / Singleturn; 12 bit [マルチターン (多回転型)] / Multiturn	13 bit [シングルトーン (一回転型)] / Singleturn; 15 bit [マルチターン (多回転型)] / Multiturn
電源電圧 Supply voltage	12 - 30 VDC	13 - 27 VDC
保護等級 (最大) Degree of protection (up to)	IP66 / IP67	IP66
温度範囲 Device temperature range	-25 ... +85 °C (オプション : -40 ... +85 °C) -25 ... +85 °C (-40 ... +85 °C optional)	-25 ... +70 °C
耐振動・耐衝撃性 Vibration / Shock resistance	20 g / 150 g	10 g / 100 g
重量 (約) Weight (approx.)	3 - 5 kg	3.5 - 4 kg
特別な機能 / 認証 Special features / Certifications	ヘビーデューティー + エンコーダの追加取付機器 Heavy duty + encoder extensions 	UL / CSA, SIL 3 / PL e  
中実軸構造 / Solid shaft design		
☒ Image		
構造タイプ; キー付き軸端 Construction type; Shaft end with feather key	B5 / B35; Ø 11 / Ø 14 mm	B5 / B35; Ø 14 mm
機械的許容速度 (最大) Approved mechanical speed	最大 / max. 6000 rpm	最大 / max. 6000 rpm
中空軸構造 / Hollow shaft design		
☒ Image		
キー溝付き中空軸 Hollow shaft with keyway	Ø 20 mm (Ø 16 mm: clamping) Ø 20 mm (Ø 16 mm: clamping)	Ø 20 mm
機械的許容回転速度 (最大) Approved mechanical speed	最大 / max. 4000 rpm	最大 / max. 4000 rpm
オプション / Options		
追加インクリメンタル出力 Additional incremental output	オプション / Optional 	Standard 
更なる機器取付可能 Possibility for further attachments	2つ目の軸端付 (B5 / B35構造のみ) Second shaft end (only B5 / B35)	-

技術仕様 AL... 40 | AS... H 60 Technical data AL... 40 and AS... H 60

シリーズ / Series	AL <input type="checkbox"/> 40 [シングルターン (一回転型) ルーパー装置] / Singleturn Looper	AS <input type="checkbox"/> H 60 (回転型 / Singleturn)
インターフェース Interfaces	<div style="display: flex; align-items: center;"> <div style="margin-right: 10px;"> <input type="checkbox"/> S = SSI <input type="checkbox"/> PA = パラレル / Parallel <input type="checkbox"/> I = インクリメンタル Incremental (FGL 40) </div> </div>	<div style="display: flex; align-items: center;"> <div style="margin-right: 10px;"> <input type="checkbox"/> S = SSI <input type="checkbox"/> E = EtherCAT <input type="checkbox"/> PA = パラレル / Parallel </div> </div>
インターフェースの数 (アブソリュート) / Number of interfaces (absolute)	1	1 (オプション / optional 2)
最大分解能 Resolution max.	16 bit [シングルターン (一回転型)] / Singleturn	16 bit [シングルターン (一回転型)] / Singleturn
電源電圧 Supply voltage	12 - 30 VDC	12 - 30 VDC
保護等級 (最大) Degree of protection (up to)	IP66 / IP67	IP55
温度範囲 Device temperature range	-25 ... +100 °C	-25 ... +85 °C
耐振動・耐衝撃性 Vibration / Shock resistance	20 g / 450 g	10 g / 100 g
重量 (約) Weight (approx.)	3.5 - 4 kg	7 - 8 kg
特別な機能 / 認証 Special features / Certifications	For extreme 衝撃荷重 For extreme shock loads	大径中空軸 + エンコーダの追加取付機器 Large hollow shafts + encoder extensions
中実軸構造 / Solid shaft design		
Image		
構造タイプ; キー付き軸端 Construction type; Shaft end with feather key	B5 / B35; Ø 11 / Ø 14 mm	-
機械的許容速度 (最大) Approved mechanical speed	最大 / max. 4000 rpm	-
中空軸構造 / Hollow shaft design		
Image		
キー溝付き中空軸 Hollow shaft with keyway	-	最大 / max. Ø 50 mm
機械的許容回転速度 (最大) Approved mechanical speed	-	最大 / max. 4000 rpm
オプション / Options		
追加インクリメンタル出力 Additional incremental output	インクリメンタルエンコーダ / Incremental encoder FGL 40	オプション / Optional
更なる機器取付可能 Possibility for further attachments	-	アダプターフランジ付 (B14) with adapter flange (B14)



組合せオプションA... (HJ) 40 / AS... H 60 Combination options A... (HJ) 40 / AS... H 60

シリーズA... (HJ) 40 およびAS... H 60 は、出力信号の分配または複数の出力信号およびインターフェースを必要とする用途向けにオーダーメイドシステムの組合せオプションを提供します。

The series A... (HJ) 40 and AS... H 60 offers tailor-made system combination options for applications that require multiples of the same signals or different interfaces and output signals.



1つ、2つ、4つ、および6つの端子箱の例 / Examples for one, two, four and six terminal boxes

可能なインターフェースと出力信号

各端子箱には、次の機能のいずれかを含めることができます：



ABSOLUTE ENCODER

- SSI
- SSI (インクリメンタル付)
- EtherCAT
- パラレル
- PROFIBUS-DP
- DeviceNet



ABSOLUTE ENCODER

- SSI
- SSI with incremental
- EtherCAT
- Parallel
- PROFIBUS-DP
- DeviceNet



INCREMENTAL ENCODER

- 最大100万pprのHTLまたはTTL
- 最大2500の正弦周期のSin/Cos



INCREMENTAL ENCODER

- HTL or TTL up to one million ppr
- Sin/Cos up to 2500 sine periods

回転速度スイッチを追加すると、次の機能が提供されます。

The addition of an overspeed switch will offer the following functions:



OVERSPEED SWITCH

- 2つの回転速度スイッチ (ユーザー設定可能)
- 1つの診断スイッチ



OVERSPEED SWITCH

- Two speed switches (programmable)
- One diagnostics switch



複数の出力信号を必要とするアプリケーションには選択肢として定評のあるU-ONEシステムをお勧めします。Alternatively we recommend for applications that require multiple output signals our proven U-ONE-System.

接続技術 Connection technology

対応可能な接続方法 Possible connection technology	A... (HJ) 40	AM... (H) 41	AL... 40	AS... H 60
端子箱の端子台 Terminal strip in a terminal box	x		x	x
固定ケーブル Fixed cable	x		x	x
フィールドバスボックス Fieldbus box	x	x		
12極丸型コネクタ Burndy 12-pole round connector Burndy	x			
12極丸型コネクタM23 12-pole round connector M23	x			
15極産業用コネクタ 15-pole industrial connector	x			

その他の接続方法についてお問合せ下さい。/Other connection technologies on request.



端子箱内端子台 / Terminal strip in a terminal box



固定ケーブル / Fixed cable



フィールドバスボックス / Fieldbus box



Burndyコネクタ / Burndy connector



M23コネクタ / M23 connector



産業用コネクタ / Industry connector

過酷な環境条件に対応するカスタムメイドのケーブル保護システムについてアドバイスさせていただきます。

We are pleased to advise you about our custom-made cable protection systems for extreme environmental conditions.

実用例 Application examples



熱間圧延機/サイドガイド：アブソリュートエンコーダAMS
(SSIインターフェース)
Hot rolling mill / Side guides: absolute encoder AMS (SSI interface)



熱間圧延機/メインドライブ：中空軸インクリメンタルエンコーダFGH 6、
電子式回転速度スイッチEGS 40およびアブソリュートエンコーダAMS
(SSIインターフェース)
Hot rolling mill / Main drive: hollow shaft incremental encoder FGH 6,
electronic overspeed switch EGS 40 and absolute encoder AMS (SSI
interface)



熱間圧延機/ルーパー：SSIインターフェースを備えたアブソリュートエン
コーダALS特別な堅牢なルーパー設計 (例：軸受と強化された軸)
Hot rolling mill / Looper: absolute encoder ALS with SSI interface in
special robust looper design (e.g. bearings and shaft reinforced)



熱間圧延機/メインドライブ：中空軸アブソリュートエンコーダASPAH
60 (パラレルインターフェース) 付属の電子式回転速度スイッチEGS 40
Hot rolling mill / Main drive: hollow shaft absolute encoder ASPAH 60
(parallel interface) with attached electronic overspeed switch EGS 40



掘削機/旋回装置：絶対エンコーダAMPN 41 (PROFIsafe via PROFINET,
SIL 3/PL d)
Excavator / Slewing gear: absolute encoder AMPN 41 (PROFIsafe via
PROFINET, SIL 3/PL d)



エネルギー供給会社/ブリケットプレス：アブソリュートエンコーダ
ASPN (Schnittstelle PROFINET IO)
Energy supply company / Briquetting press: absolute encoder ASPN
(interface PROFINET IO)

実用例 Application examples



製鋼 / スキップカー : インクリメンタルエンコーダ付き軸受ブロック FG 40およびアブソリュートエンコーダAMS (SSIインターフェース)
Steel making / Skip car: bearing block with incremental encoder FG 40 and absolute encoder AMS (SSI interface)



圧延機 / スクリュー式電動圧下装置 : アブソリュートエンコーダAMS (SSIインターフェースとインクリメンタル出力) および付属のアブソリュートエンコーダAMS (SSIインターフェース)
Rolling mill / Screw downs: absolute encoder AMSI (SSI interface and incremental output) and attached absolute encoder AMS (SSI interface)



圧延機 / メインドライブ : 中空軸アブソリュートエンコーダASEH 60 (EtherCATインターフェース) と付属の電子式回転速度スイッチEGS 41
Rolling mill / Main drive: hollow shaft absolute encoder ASEH 60 (EtherCAT interface) and attached electronic overspeed switch EGS 41



マテハン / 回転式カーダンパ : アブソリュートエンコーダAMN (DeviceNetインターフェース) が取り付けられた軸受ブロック
Material handling / Wagon tippler: bearing block with attached absolute encoder AMN (DeviceNet interface)

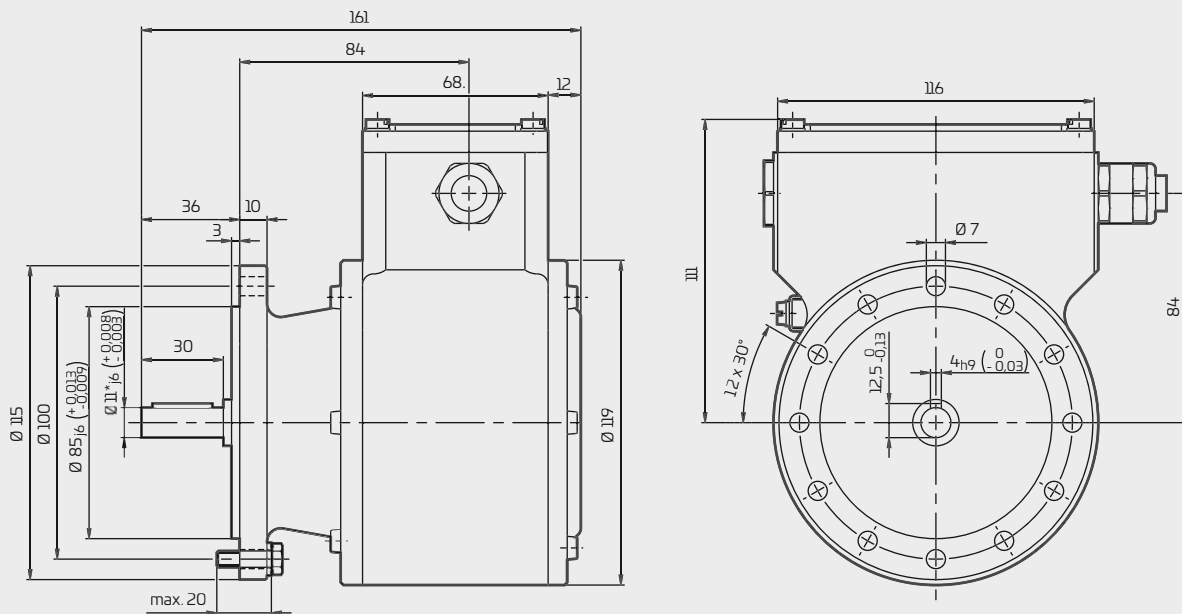


鉱産 / ワインダー : 冗長インクリメンタルエンコーダFG 40 KKおよびアブソリュートエンコーダAMN L (FOCを備えたDeviceNetインターフェース) 付き軸受ブロック接続
Mining / Winder: bearing block with redundant incremental encoder FG 40 KK and absolute encoder AMN L (DeviceNet interface with FOC connection)

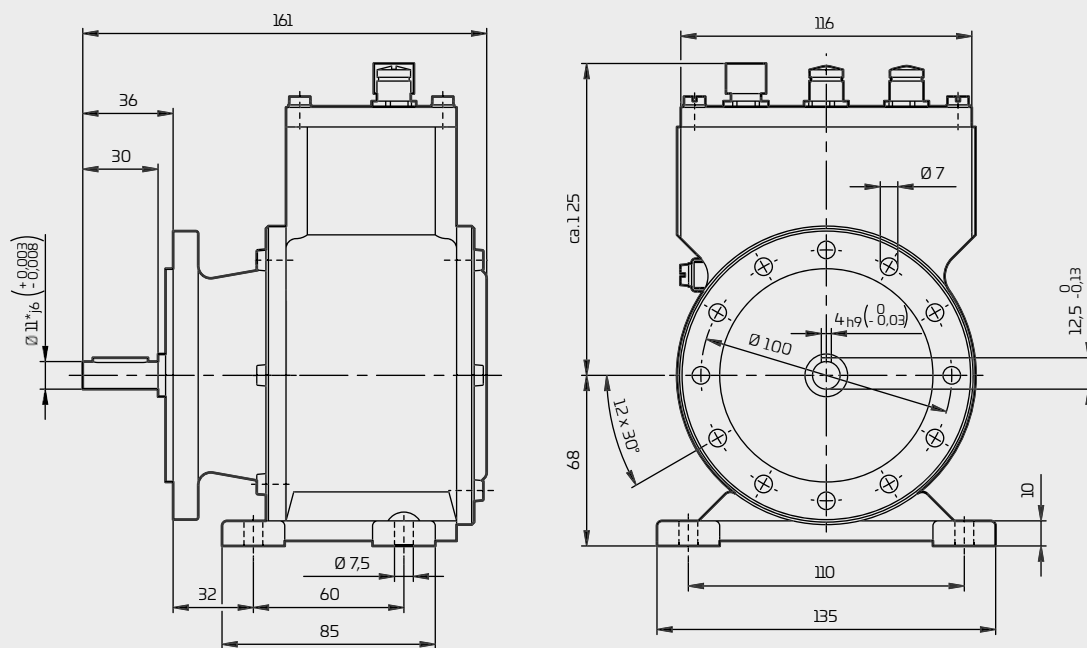


マテハン / ベルトコンベヤー : アブソリュートエンコーダAMP (PROFIBUSインターフェース) 付ロープ長トランスミッター
Material handling / Conveyor belt: rope length transmitter with attached absolute encoder AMP (PROFIBUS interface)

外形寸法図A... 40
Dimension drawings A... 40

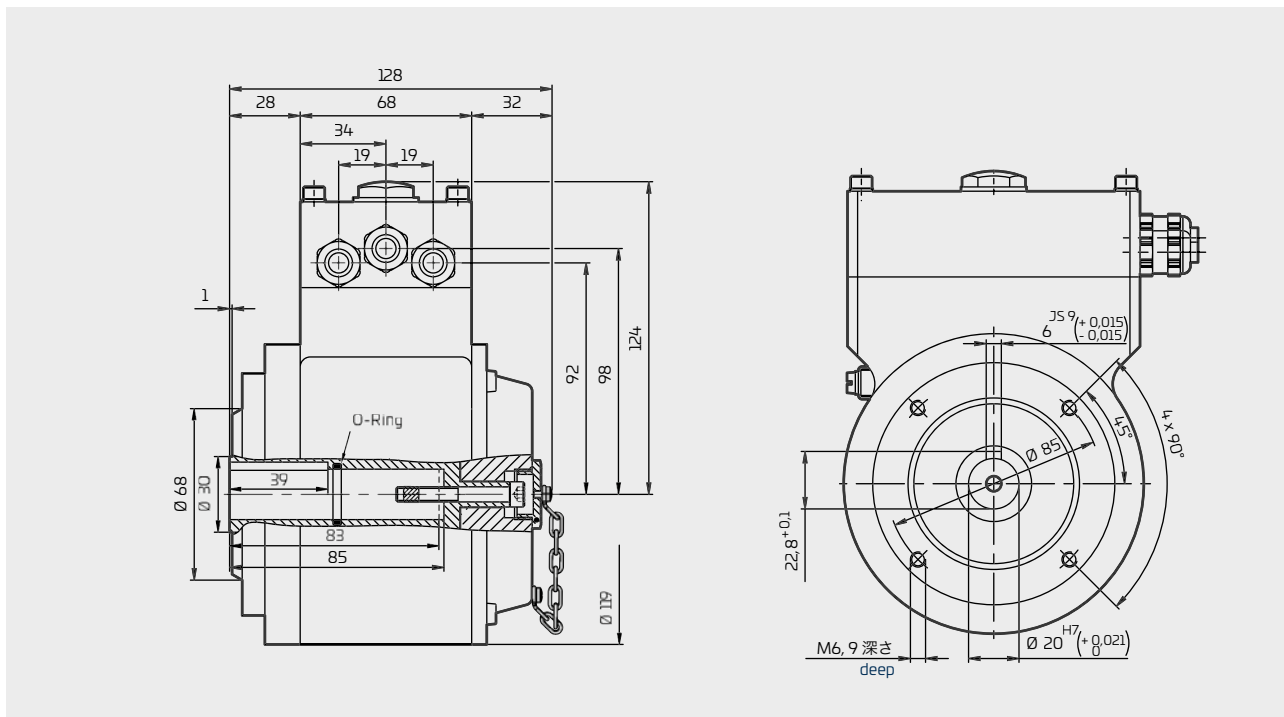


AMS40K SSIインターフェースを備えた構造タイプB5 [マルチターン (多回転型)]
Construction type B5 with SSI interface (Multiturn)

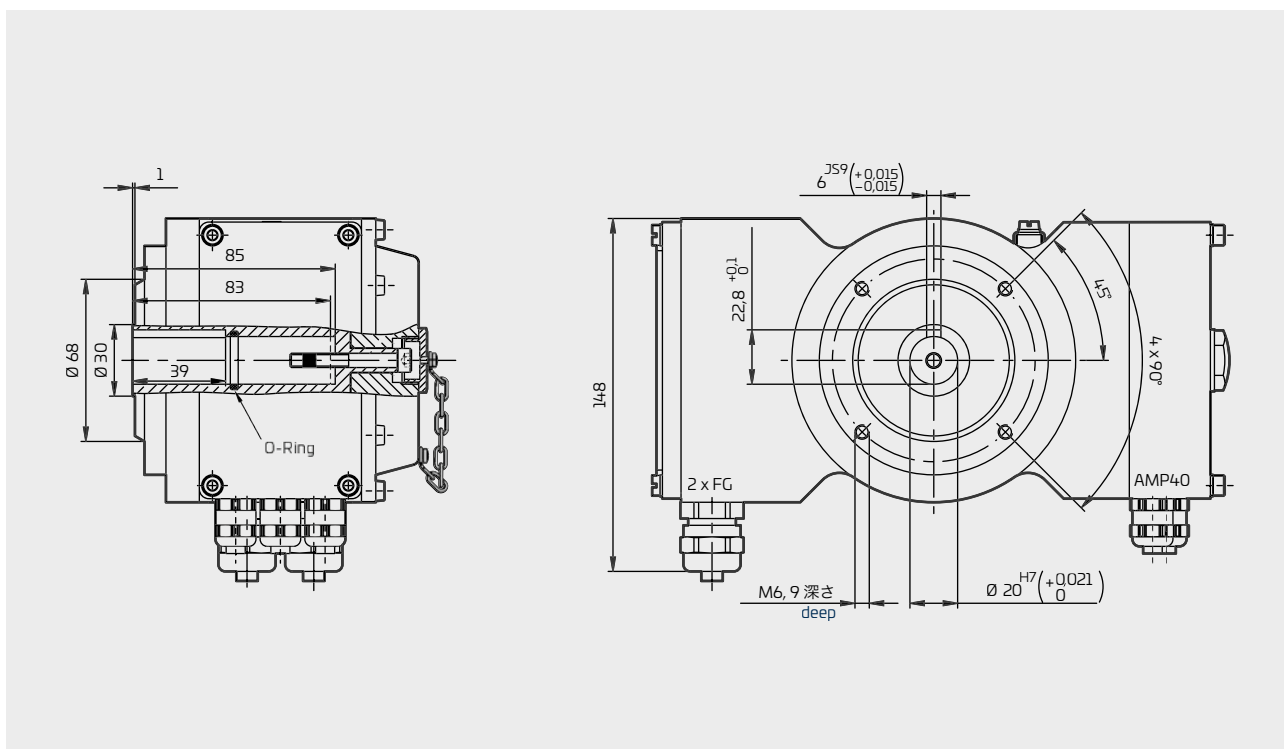


ASE40K EtherCATインターフェースを備えた構造タイプB35 [シングルターン (一回転型)]
Construction type B35 with EtherCAT interface (Singleturn)

外形寸法図 A... H(J) 40
Dimension drawings A... H(J) 40



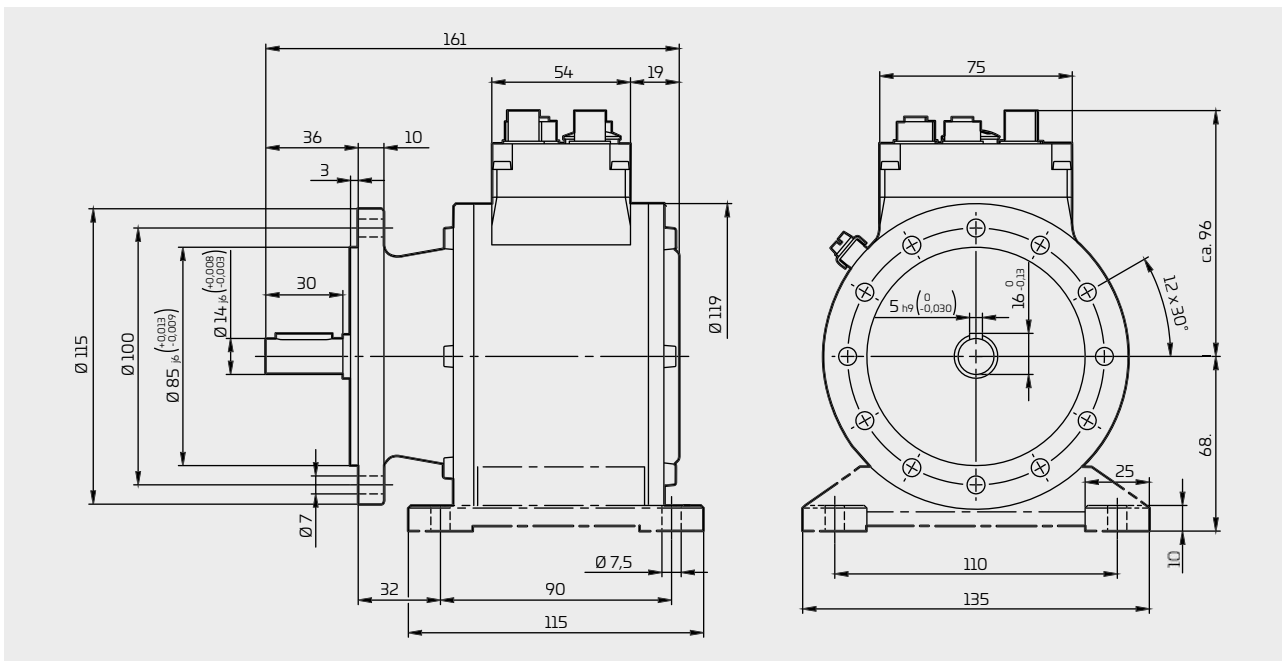
AMPH(J) 40 K/20 P PROFIBUSインターフェースを備えた中空軸構造
Hollow shaft design with PROFIBUS interface



AMPH(J) 40 KK-FG/20 P パラレルおよびインクリメンタルインターフェースを備えた2つの端子箱を備えた中空軸構造
Hollow shaft design with two terminal boxes, with parallel and incremental interface

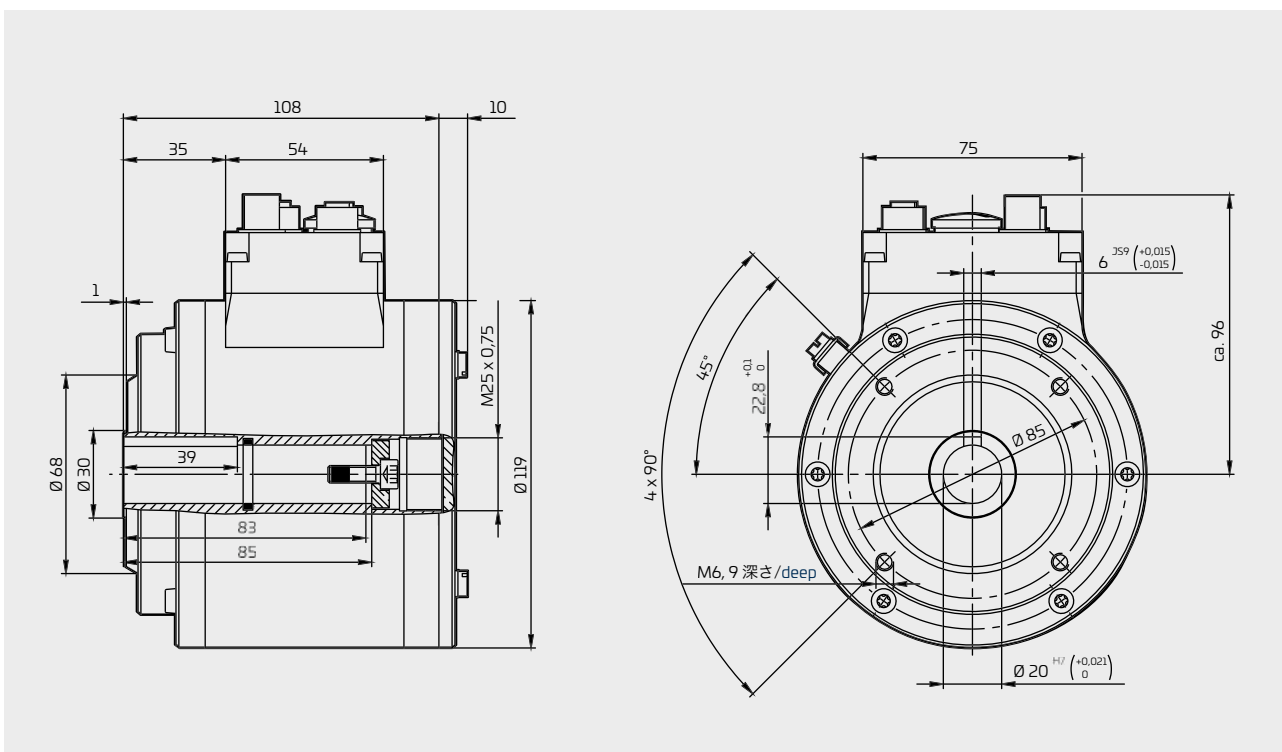
外形寸法図AM... (H) 41

Dimension drawings AM... (H) 41



AMP41

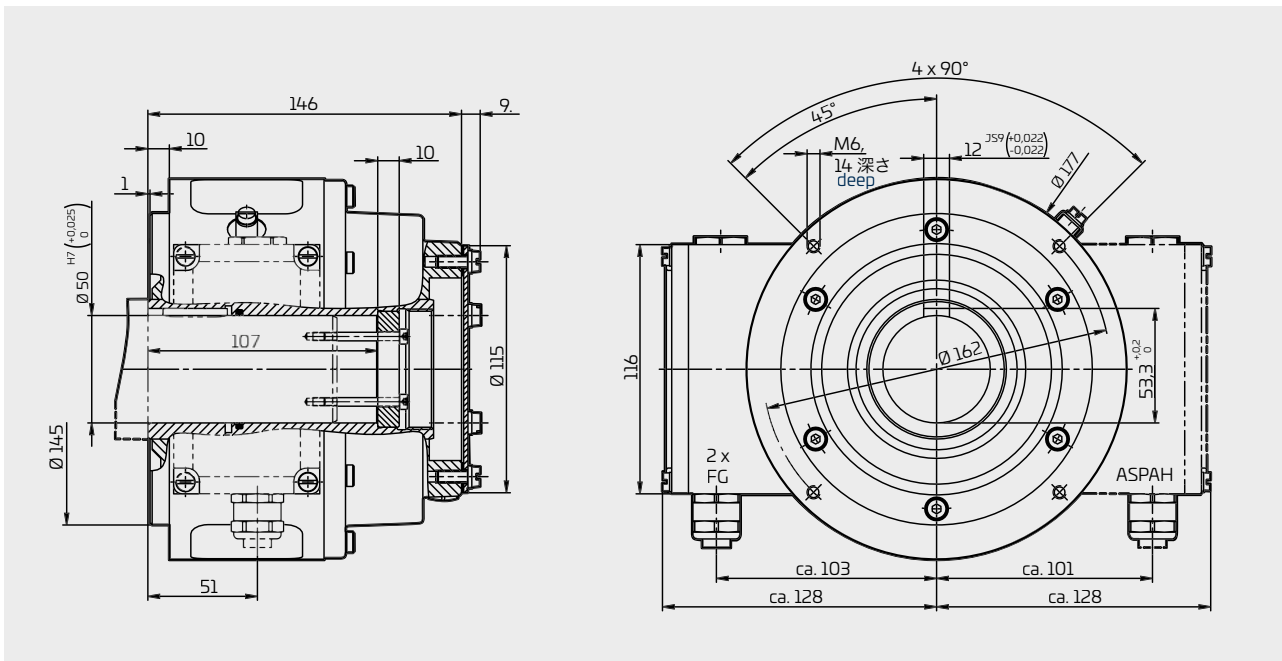
点線で示された建設タイプB35/B5脚、PROFIBUSインターフェース付
Construction type B35/B5 foot indicated by dashed line, with PROFIBUS interface



AMPNH 41

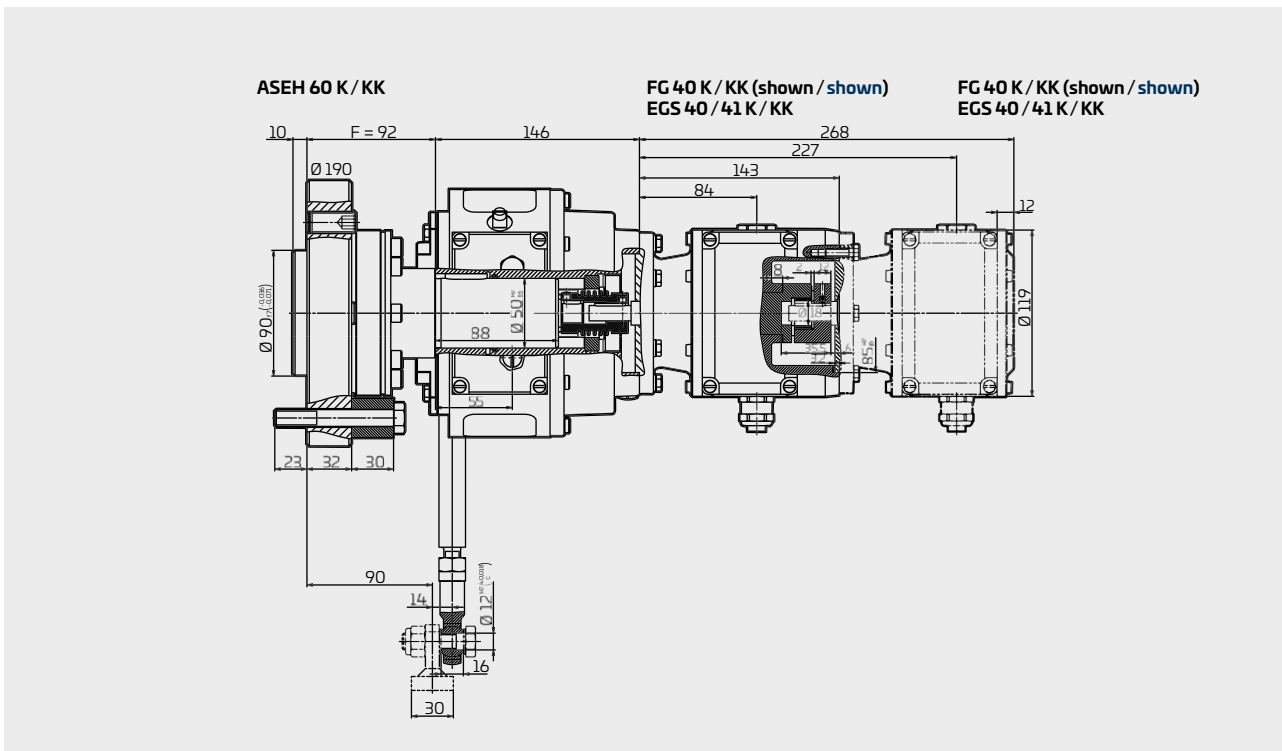
PROFINETインターフェースを備えた中空軸構造
Hollow shaft design with PROFINET interface

外形寸法図AS... H 60
Dimension drawings AS... H 60



ASPAH 60 KK-FG

パラレルおよびインクリメンタルインターフェースを備えた2つの端子箱を備えた中空軸構造
Hollow shaft design with two terminal boxes, with parallel and incremental interface



ASEH 60 K / KK

2つの追加機器(シリーズ40/41)を取り付けられた中空軸構造
Hollow shaft design with two attached units series 40/41



型式コード A... 40 / A... H(J) 40

Type code A... 40 / A... H(J) 40

A...(HJ) 40

40

-

/

アブソリュートエンコーダ / Absolute encoder

AS = シングルターン (一回転型) / Singleturn

AM = マルチターン (多回転型) / Multiturn

インターフェース / Interface

S = SSI

SI = SSI (インクリメンタル付) / SSI with incremental

E = EtherCAT

PA = パラレル / Parallel

P = PROFIBUS-DP

N = DeviceNet

構造 / Construction type

- = 中実軸 / Solid shaft

H = 中空軸 / Hollow shaft

HJ = 中空軸 (絶縁) / Hollow shaft (isolated)

シリーズ / Series

電気的特性 / Electrical connection

K = 端子箱内端子台 / Terminal strip in a terminal box

C = 固定ケーブル / Fixed cable

R = 12極丸型コネクタ Burndy / 12-pole round connector Burndy

T = 12極丸型コネクタ M23 / 12-pole round connector M23

S = 15極産業用コネクタ / 15-pole industrial connector

KK = 2つ目の端子箱 (可能な出力信号についてお問合せ下さい。)

Second terminal box (available output signals on request)

分解能 [シングルターン (一回転型)] / Resolution Singleturn

12 = 12 bit

13 = 13 bit

14 = 14 bit

15 = 15 bit

16 = 16 bit

分解能 [マルチターン (多回転型)] / Resolution Multiturn

- = シングルターン (一回転型) エンコーダ / Singleturn encoder

12 = 12 bit

軸 / Shaft

キー / キー溝付 / with feather key / feather keyway

- = 中実軸 (オプション 14 j6) / Solid shaft: $\varnothing 11 j6$ mm (Optional 14 j6)

20P = 中空軸 / Hollow shaft: $\varnothing 20 H7$ mm

クランプ付 / with clamping

16K = 中空軸 / Hollow shaft: $\varnothing 16 H7$ mm

型式コード AM... 41 / AM... H 41 | AL... 40

Type code AM... 41 / AM... H 41 and AL... 40

AM... (H) 41	AM		41	K	-	13	15
アブソリュートエンコーダ / Absolute encoder マルチターン (多回転型) / Multiturn							
インターフェース / Interface P = PROFI-safe via PROFIBUS-DP PN = PROFI-safe via PROFINET IO							
構造 / Construction type - = 中実軸 / Solid shaft H = 中空軸 / Hollow shaft							
シリーズ / Series							
電気的接続 / Electrical connection K = Bus cover with round connector M12 / Bus cover with round connector M12							
分解能 [シングルターン (一回転型)] / Resolution Singleturn 13 = 13 bit							
分解能 [マルチターン (多回転型)] / Resolution Multiturn 15 = 15 bit							

AL... 40	AL		40	-	
アブソリュートエンコーダ / Absolute encoder ルーパー / Looper					
インターフェース / Interface S = SSI PA = パラレル / Parallel I = Incremental (FGL 40)					
シリーズ / Series					
電気的接続 / Electrical connection K = 端子箱内端子台 / Terminal strip in a terminal box C = 固定ケーブル / Fixed cable					
分解能 [シングルターン (一回転型)] / Resolution Singleturn 12 = 12 bit 14 = 14 bit 16 = 16 bit 13 = 13 bit 15 = 15 bit					

型式コードAS... H 60 Type code AS...H 60

AS... H 60	AS		H	60		-	/	50P
アブソリュートエンコーダ / Absolute encoder 分解能 [シングルターン (一回転型)] / Singleturn								
インターフェース / Interface S = SSI E = EtherCAT PA = パラレル / Parallel								
構造 / Construction type H = 中空軸 / Hollow shaft								
シリーズ / Series								
電気的接続 / Electrical connection K = 端子箱内端子台 / Terminal strip in a terminal box C = 固定ケーブル / Fixed cable KK = 2つ目の端子箱 (可能な出力信号ついてお問合せ下さい。) / Second terminal box (available output signals on request)								
分解能 [シングルターン (一回転型)] / Resolution Singleturn 12 = 12 bit 13 = 13 bit 14 = 14 bit 15 = 15 bit 16 = 16 bit								
軸 / Shaft キー溝付 / with feather keyway 50P = 中空軸 / Hollow shaft: Ø 50 H7 mm								

Johannes Hübner

Fabrik elektrischer Maschinen GmbH
Siemensstrasse 7
35394 Giessen
Germany
Tel./Phone: +49 641 7969-0
Fax: +49 641 73645
E-mail: info@huebner-giessen.com
www.huebner-giessen.com

お問い合わせ

メスナージャパン株式会社
〒 222-0033 神奈川県横浜市港北区
新横浜 2-15-10 YS 新横浜ビル 5F
Tel.: 045-479-8932
Fax: 045-550-3424
E-mail: info@moessner.co.jp
www.moessner.co.jp



世界中のパートナー企業 | Partner worldwide

